

# JEUNE PUBLIC 5

## Un réfectoire...

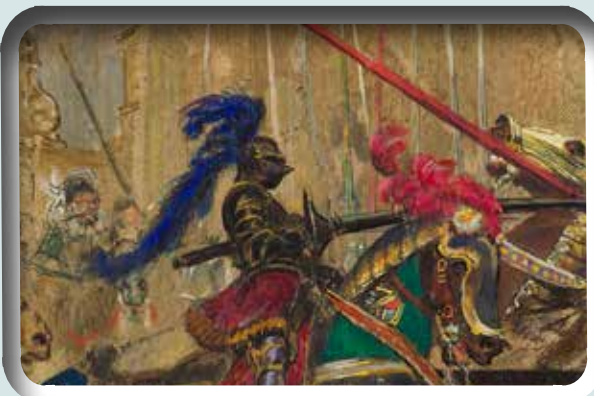
Imagine dans cette grande salle, des bancs et des tables, à la place des vitrines et objets de l'exposition. À l'époque du roi de France Louis XIV, cette salle était l'un des réfectoires où les soldats invalides venaient prendre leurs repas. Il y a environ 350 ans, l'Hôtel des Invalides était un hôpital où l'on soignait des soldats du roi très grièvement blessés ou trop âgés pour continuer à servir dans l'armée : les invalides.



## ... puis une salle du Musée

Au XIX<sup>e</sup> siècle, ce réfectoire a été transformé en salle d'exposition par le musée historique de l'Armée, l'un des ancêtres du musée de l'Armée. Le réfectoire a ensuite été nommé « salle Édouard Detaille ». du nom d'un peintre et collectionneur passionné par l'Histoire. Il a acheté puis **légué\*** au Musée des uniformes, des armes et certaines de ses œuvres peintes ou dessinées. L'une des œuvres léguées par Édouard Detaille est présentée dans l'exposition.

**À toi de la retrouver grâce au détail suivant.**



\***Un legs** s'effectue grâce à un testament rédigé par une personne avant sa mort. Il lui permet d'indiquer quelles sont ses dernières volontés, de donner de l'argent et les objets qu'il possède aux personnes ou organismes de son choix.